

LEGENDA

- 1. Zestaw 06.59.121 - strefa bezpieczeństwa 810cm x 595cm
- 2. Ścianka wspinaczkowa - strefa bezpieczeństwa 465cm x 315cm
- 3. Zestaw 06.59.122 - strefa bezpieczeństwa 380cm x 380cm
- 4. Piaskownica - strefa bezpieczeństwa 530cm x 500cm
- 5. Huśtawka wagowa - strefa bezpieczeństwa 470cm x 356cm
- 6. Huśtawka sprężynowa - strefa bezpieczeństwa 500cm x 380cm
- 7. Regulamin placu zabaw
- 8. Ławka z oparciem
- 9. Kosz na śmieci

ABCD - Oznaczenie terenu objętego opracowaniem

Chodnik z kostki brukowej

Lampa oświetleniowa

MAPA DO CELÓW PROJEKTOWYCH

GN-III.6640.8231.2023

SKALA 1: 500

województwo: świętokrzyskie

powiat: kielecki

jedn. ewid: 260406\_2 Górnio

obręb: 0009 - Leszczyny

działka: 650/2

numer sekcji:

7.143.18.15.4.2 raster: E-3, E-4, E-5

7.143.18.15.4.4 raster: A-3, A-4, A-5, B-4, B-5

Mapę niniejszą zaktualizował w zakresie aktualizacji i sporządził na podstawie udostępnionej dokumentacji z Powiatowego Ośrodka Dokumentacji Geodezyjnej i Kartograficznej w Kielcach i wywiadu terenowego w dniu 18 października 2023r

geodeta uprawniony: mgr inż. Krzysztof Sysło

UWAGA:

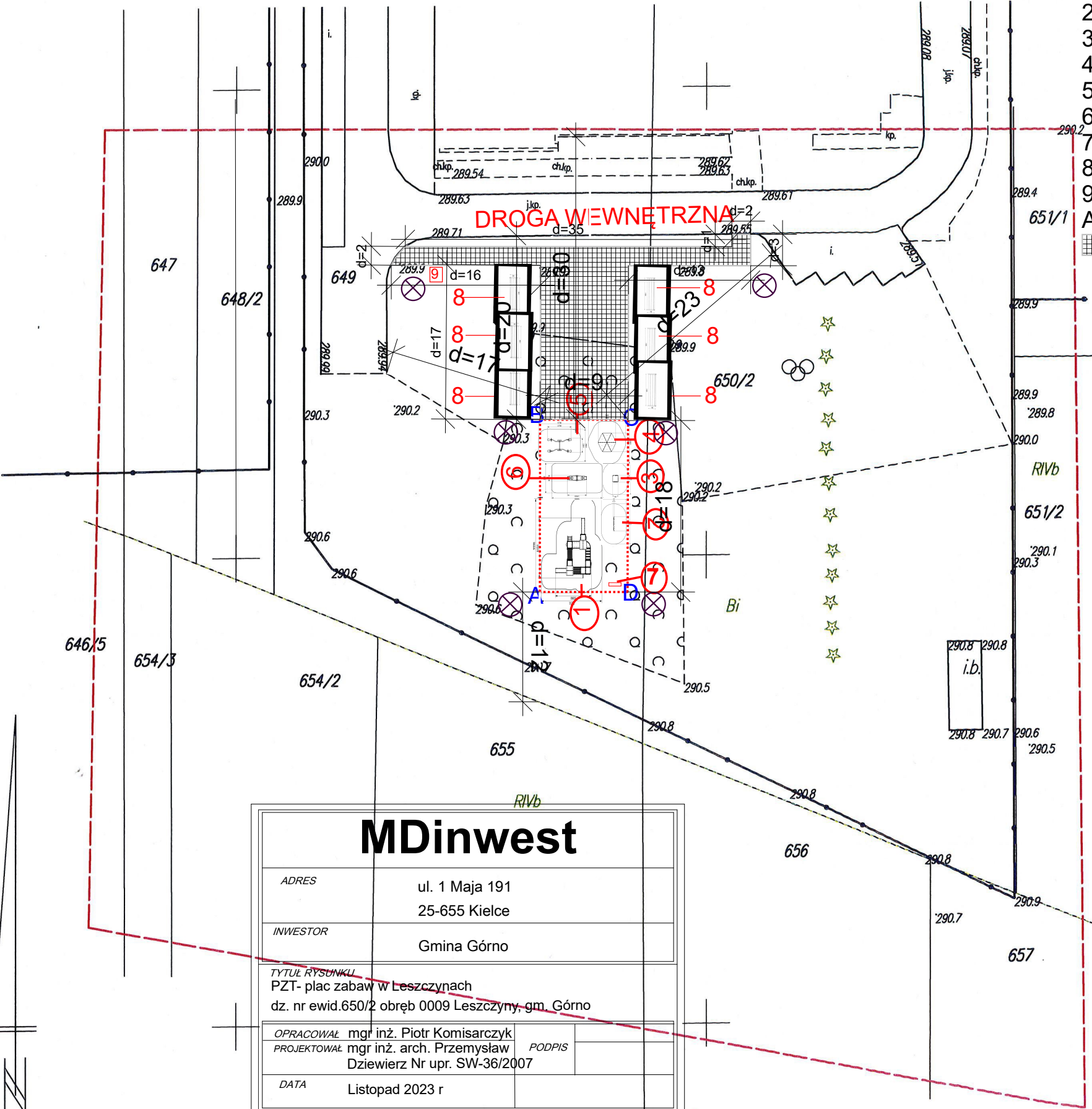
- 1. Granice działki przyjęto zgodnie z ewidencją gruntów.
- 2. Granice działki nr 750/2 nie zostały określone z wymaganą dokładnością.
- 3. Dla działki nr 750/2 brak obciążenia służebnością gruntową.
- 4. Układ współrzędnych płaskich 2000 (7)
- 5. Układ wysokościowy PL-EVRF2007-NH.

Wykonał:

Kielce, dn. 18.10.2023r

Oświadczam, że niniejszy dokument został pozytywnie zweryfikowany. Jednocześnie informuję, że jestem świadomy odpowiedzialności karnej za złożenie fałszywego oświadczenia.

Organ prowadzący państwowy zasób geodezyjny i kartograficzny	STAROSTA KIELECKI
Identyfikator zgłoszenia pracy geodezyjnej	GN-III.6640.8231.20
Numer oraz data dokumentu potwierdzającego pozytywny wynik weryfikacji	GN-III.6640.8231.202 z dnia 31.10.202
Wykonawca prac geodezyjnych	USŁUGI GEODEZYJNO-KARTOGRAFICZNE Krzysztof Sysło 33-386 Podegrodzie, Brzeźna tel. 660 987 308 NIP 8681577399, REG. 260249



MDinwest

ADRES ul. 1 Maja 191  
25-655 Kielce

INWESTOR Gmina Górnio

TYTUŁ RYSUNKU  
PZT- plac zabaw w Leszczynach  
dz. nr ewid. 650/2 obręb 0009 Leszczyny, gm. Górnio

OPRACOWAŁ mgr inż. Piotr Komisarzyk  
PROJEKTOWAŁ mgr inż. arch. Przemysław  
Dziewierz Nr upr. SW-36/2007

PODPIS

DATA Listopad 2023 r

SKALA  
1:500

BRANŻA  
Budowlana

NR RYS.  
1